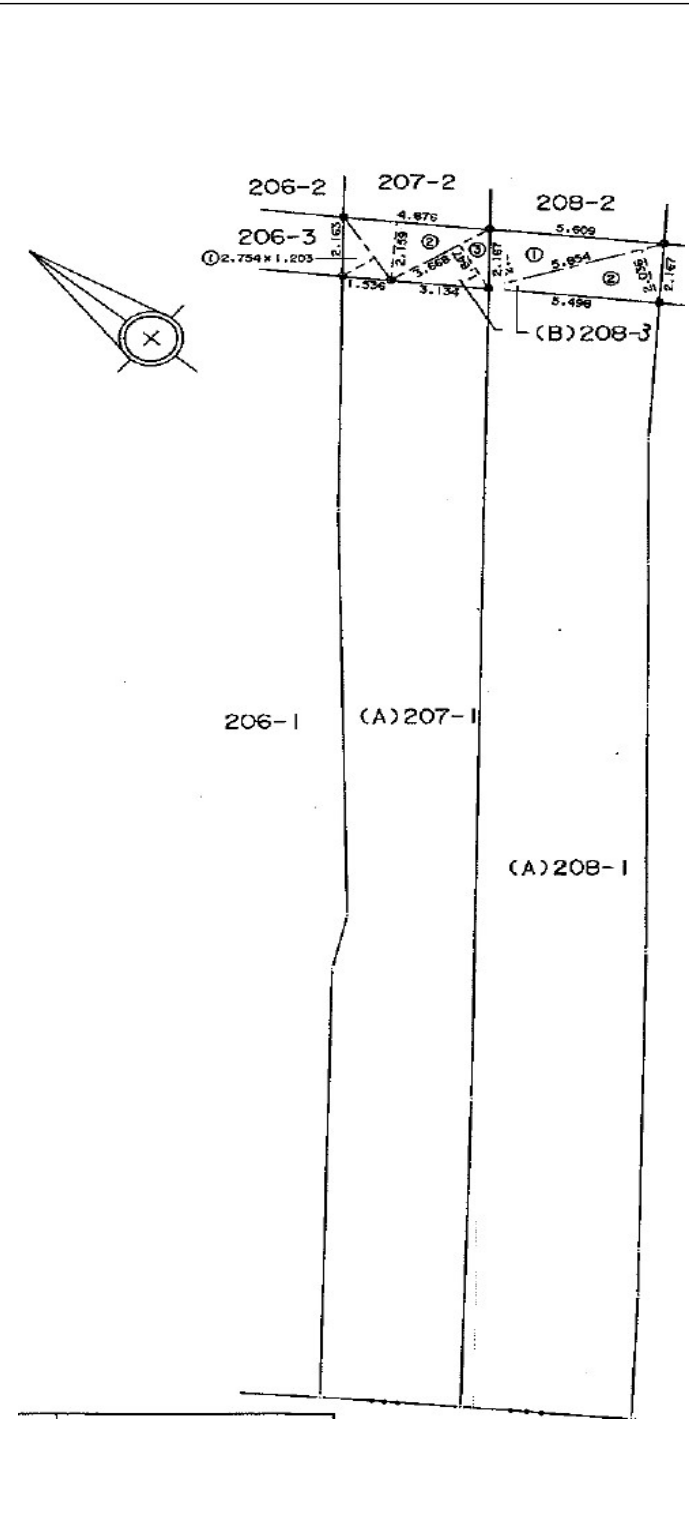
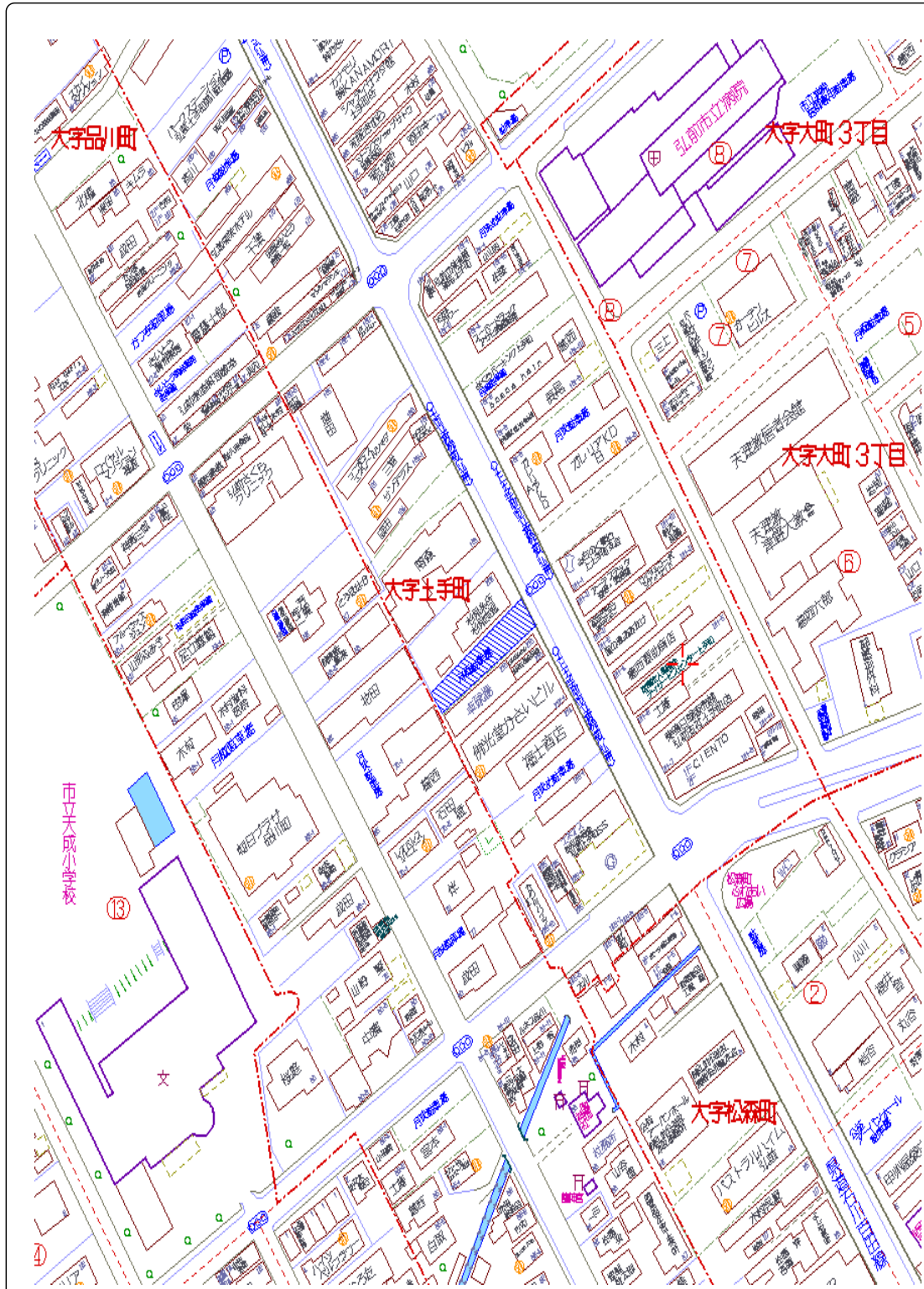


# 売土地

物件種別	住宅		建蔽率	80%
用途	住宅		容積率	400%
価格	<b>2,850</b> 万円			
地積	422.58 m <sup>2</sup>	127.83 坪	単価	22.3 万円
所在地	弘前市 土手町207-8他			
交通	JR 奥羽	弘前 駅	徒歩	10 分
	弘南バス	上土手町市立病院前 停		1 分



土地	土地の権利	所有権	私道負担	無	m <sup>2</sup>
地目	宅地	地勢	平坦		
道路	道路 1	公道 幅員 0.0 m 方位 北東	接道	10.2 m	
	道路 2	0.00 幅員 m 方位	接道	m	
制	舗装	完全舗装	宅盤高	0.0 m	
	用途地域	商業	建蔽/容積	80% 400%	
	高度地域	指定なし	防火地域	防火	
	都市計画	市街化区域	計画道路	なし	
限	区画整理	なし	事業名		
	その他の法令上の制限	なし			
施設	水道	公営	汚水	公共下水	
	雑排水	公共下水	ガス	都市ガス	
引渡	現況	賃貸中	引渡条件	現況渡し	
	引渡時期	相談			
備考	1	駐車場整備地区			
	2				
	3				
校	大成小学校		第三中学校		
区					
登録	地域コード	駅コード			
	沿線コード	登録形態		オープン	

<p>青森県知事(2)第3136号</p>	青森県知事(4)第3136号 公益社団法人青森県宅地建物取引業協会 市外局番 ( 0 1 7 2 )	検印 担当 取引態様 仲介 手数料 客付 %	登録シート 登録番号 依頼日 新規
	<h2 style="margin: 0;">有限会社青い森不動産</h2> Tel 34-0355		
〒 036-8184			2021/9/27