

売戸建住宅

聖愛中高前駅

間取り
2LDK

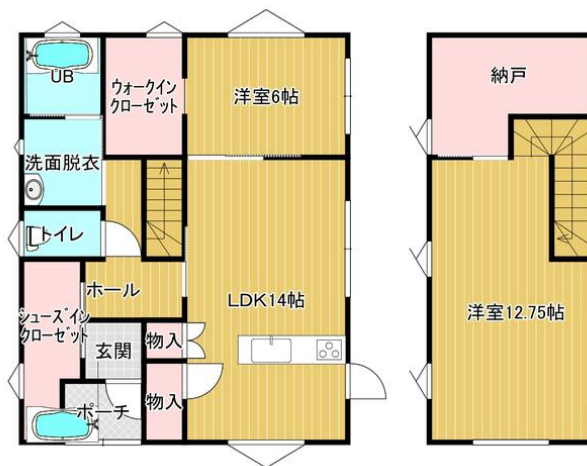
建物面積
99.36㎡

築年月
2013年07月



チェックポイント！

主要採光面：南西向き、2面採光、全室2面採光、オール電化、高気密高断熱住宅、外壁サイディング、区画整理地内、整形地、バス1坪以上、浴室に窓あり、温水洗浄便座、シャワー付洗面化粧台、3口以上コンロ、IHクッキングヒーター、カウンターキッチン、システムキッチン、シューズ1C、照明器具、省エネ給湯器、複層ガラス、全居室フローリング、電気、上水道、下水道、側溝、モニタ付インターホン、庭、駐車場2台分



物件種目	売戸建住宅
最寄駅	聖愛中高前
間取りタイプ	2LDK
価格	1,800万円

物件所在地	青森県弘前市大字桜ヶ丘3丁目		
交通	弘南鉄道大鰐線 聖愛中高前 徒歩30分		
土地面積	公簿 303.32㎡	私道面積 (共有持分)	なし
建物	構造・規模	木造 2階建	
	面積	99.36㎡	
	間取り内訳	洋 6・12.5 LDK 14	
土地権利	所有権	地目	宅地
都市計画	市街化区域	用途地域	1種低層
建ぺい率	50%	容積率	80%
築年月	2013年07月	駐車場	
現況	空家	引渡可能時期	相談
建築確認番号			
接道状況 (角地・間口)	角地：2方道路 北西15.0m 公道 北面17.0m 北東8.0m 公道 北面15.5m		
設備	バス1坪以上浴室に窓あり、温水洗浄便座、シャワー付洗面化粧台、3口以上コンロ、IHクッキングヒーター、カウンターキッチン、システムキッチン、シューズ1C、照明器具、省エネ給湯器、複層ガラス、全居室フローリング、電気、上水道、下水道、側溝、モニタ付インターホン、庭、駐車場2台分		
備考	地勢：平坦		

この図面は物件情報の一部を抜粋して掲載しております。（現況優先）
入居日・引渡日変更や付帯条件、別途料金等が発生する場合がありますのでご確認ください。

at home

infosheet 物件番号 69835704036

青森県知事免許（5）第3136号 〒036-8184 青森県弘前市大字松森町114

有限会社青い森不動産

TEL：0172-34-0355 FAX：0172-32-9507 定休日：毎週日曜日、祝、祭日 夏期、年末、年始

■取引態様：専任媒介